




Stationäre
Pflege

Heinrich-Schleich-Haus | Fechenheim

Hier fühle ich mich zu Hause!



FRANKFURTER
VERBAND

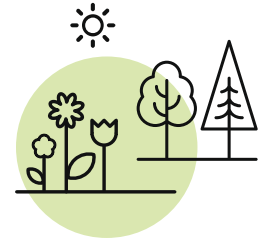


**Wohnen und
wohlfühlen in der
Bregenzer Str. 23**



23

1 Das Heinrich- Schleich-Haus



Altenpflege in freundlicher Gesellschaft

Das Heinrich-Schleich-Haus ist im August 2014 als stationäre Einrichtung des Frankfurter Verbandes mit der besonderen familienorientierten Ausrichtung – dem Leben in der Wohngemeinschaft – eröffnet worden. Die Alltagsgestaltung, Betreuung und Versorgung der Bewohner*innen in der Wohngemeinschaft stehen im Vordergrund. Die Bewohner*innen leben in ihrer Wohngemeinschaft in einem gemeinsamen Haushalt.

Leben und Pflege im Heinrich-Schleich-Haus

Wir möchten, dass unsere Bewohner*innen in unserem Haus ein Zuhause finden. Wir möchten die Lebensqualität bewahren, wo immer möglich fördern und die vorhandene Lebenskontinuität sichern. Grundlage unseres gesamten Angebotes sind dabei die Achtung der Persönlichkeit und Wahrung der Individualität.

Die Alltagsgestaltung, Betreuung und Versorgung der Bewohner*innen werden über sogenannte Präsenzteams gesichert und organisiert. Die Präsenzteams versorgen den Haushalt der Wohnung und organisieren die Wohngemeinschaft.

2 Wohnen



So wohnen unsere Bewohner*innen!

In unserem Haus stehen insgesamt 9 Wohngemeinschaften mit je 10 Zimmern mit Bad zur Verfügung. Die Wohnungen verteilen sich auf 5 Etagen. Außerdem besitzt unser Haus zwei Wohngruppen für demenziell erkrankte Bewohner*innen.

Die Zimmer sind 22 m² groß und mit einer Grundeinrichtung, bestehend aus einem Pflegebett, einem Schrank,

sowie einem Tisch und Stühlen, ausgestattet. Für die Zimmer können selbstverständlich eigene Kleinmöbel und persönliche Gegenstände mitgebracht werden, um sie individuell zu gestalten.

Der Mittelpunkt jeder Wohngemeinschaft ist eine 66,7 m² große Wohnküche mit einem großen Balkon. Die Küche ist mit Herd, Backofen, Mikrowelle, Spülmaschine und Kühlschrank ebenfalls voll ausgestattet – sie bildet den Mittelpunkt des Lebens in der Gemeinschaft. Hier wird für alle gekocht und gebacken. Ein großer Tisch mitten im Raum lädt zum Essen, Arbeiten und Reden ein. Alle Räume sind natürlich barrierefrei.



3 Kulinarisches



So kann man richtig genießen!

Das Zubereiten der Mahlzeiten ist ein zentraler Bestandteil des gemeinsamen Tagesablaufs in unserem Haus. Dabei ist es nicht wichtig, ob die Bewohner*innen aktiv an der Vorbereitung teilnehmen oder sie lieber beobachten möchten. Wichtig ist, dass es gemeinschaftlich stattfindet.

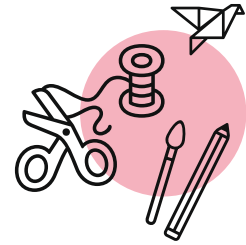
Damit Bewohner*innen muslimischen Glaubens an dem Essen ohne Ausnahme teilnehmen können, bieten wir auch Halal-Speisen an. Zusätzlich steht unsere Cafeteria mit Gartenterrasse all unseren Bewohnern*innen und ihren Gästen zur Verfügung.

Mahlzeiten im Heinrich-Schleich-Haus

- gemeinsames Frühstück
- Imbiss zwischendurch
- gemeinsames Mittagessen
- Nachmittagskaffee
- Abendessen
- Nachtmahlzeit bei Bedarf



4 Aktivitäten



Aktivitäten im Heinrich-Schleich-Haus

Das Wohlergehen unserer Bewohner*innen liegt uns sehr am Herzen. Spaß, gute Laune und geistige Anregungen halten fit und gesund. Neben abwechslungsreichen Gruppenangeboten in den Wohnbereichen gibt es bei uns auch eine Vielzahl von Freizeitaktivitäten wie jahreszeitliche Feste, Ausflüge oder Ausstellungen. Bei den Aktivitäten ist uns die Einbindung der Angehörigen wichtig. Sie sind jederzeit willkommen und können auch an all unseren Veranstaltungen gerne teilnehmen. Bewohner*innen, deren gesundheitliche Verfassung die Teilnahme an diesen Angeboten nicht mehr erlaubt, werden besucht und begleitet.

Regelmäßiges Programm

- Musik- und Kunsttherapie
- Sing- und Spielkreise
- Seniorengymnastik
- Sitztanz
- Gedächtnistraining
- Ausflüge
- jahreszeitliche Feste
- Dämmerchoppen
- Angehörigenabende
- evangelische und katholische Gottesdienste



5 Gesundheit und Wohlbefinden

Pflege – nach persönlichen Bedürfnissen

Mit dem Heinrich-Schleich-Haus leben wir ein innovatives Konzept der Betreuung und Pflege von pflegebedürftigen Menschen. Im Vordergrund steht das gemeinsame Leben in der Wohngemeinschaft: Fast die gesamte hauswirtschaftliche Versorgung wird direkt in der Wohngemeinschaft von Präsenzkraften der Hauswirtschaft erbracht – die Pflege erfolgt durch unser Pflorgeteam.

Präsenz nach Maß

Die Alltagsgestaltung, Betreuung und Versorgung der Bewohner*innen wird über Präsenzteams gesichert und organisiert. Die Präsenzteams versorgen den Haushalt der Wohnung und organisieren die Wohngemeinschaft. Dazu gehören unter anderem der Einkauf, das Zubereiten und Servieren der Mahlzeiten, die Reinigung und Wäscheversorgung.

Die zweite zentrale Aufgabe der Präsenzteams ist die Betreuung der Bewohner*innen in deren Wohnung. Grundlage der Betreuung ist der individuelle Bedarf der Bewohner*innen.

Eine Besonderheit ist die Gestaltung des Gruppenlebens. Dieser familienähnliche Verbund bietet den Bewohnern*innen ein geborgenes Umfeld. Jede Wohnung klärt für sich, wie das

Gemeinschaftsleben organisiert sein soll, welche Spielregeln gelten und wie mit individuellen Gewohnheiten umgegangen werden soll. Die Bewohner*innen können an dem Gemeinschaftsleben teilnehmen und können sich jederzeit in ihre Wohnung zurückziehen.

Pflege nach Maß

Pflegerische Leistungen werden durch die Pflegekräfte des Hauses erbracht. Die Pflege soll allerdings in diesem Wohnkonzept nicht im Vordergrund stehen, sondern unterstützend bei der Bewältigung des Alltags der Bewohner*innen sein.

Art und Umfang der Pflege ergeben sich aus dem individuellen Hilfebedarf der Bewohner*innen.



6 Verwaltung und Weitere Dienste



Der Sozialdienst

Der Sozialdienst begleitet die Heimaufnahme, berät Senioren*innen und deren Angehörigen bei persönlichen, rechtlichen und finanziellen Angelegenheiten. Er gibt Auskunft zu Fragen der Kostenübernahme, Kleidergeld, Schwerbehinderung und vielem mehr. Daneben ist er mit der Organisation von Veranstaltungen und Festen betraut.

Die Verwaltung

Die Verwaltung ist neben dem Führen der Bewohnerakten auch für die Barbetragsverwaltung zuständig und steht unseren Senioren*innen insbesondere für alle Fragen der Heimkostenabrechnung gerne zur Verfügung.

Fußpflege & Friseursalon

Die Fußpflege kann regelmäßig im Haus in Anspruch genommen werden, sodass auch in diesem Bereich das Wohlbefinden und die Gesundheit nicht zu kurz kommen. Zudem befindet sich im Haus ein eigener Friseursalon.

Seelsorgerische Angebote

Unser Haus ist ein Ort für viele unterschiedliche Menschen. Wir respektieren die Religiosität unserer Bewohner*innen. Seelsorger bieten Gottesdienste und Gebete an. Auch in schwierigen Lebenssituationen stehen sie unseren Bewohnern*innen zur Seite.







Heinrich-Schleich-Haus

Bregenzer Straße 23
60386 Frankfurt am Main

Tel: 069 / 408 08 100
Fax: 069 / 408 08 120

pflegeplatz.hsh@frankfurter-verband.de
www.frankfurter-verband.de

Eine Einrichtung des:
Frankfurter Verband für
Alten- und Behindertenhilfe e. V.

Gummersbergstraße 24
60435 Frankfurt

Tel: 069 / 299 8070